

ა(ა)იპ ეროვნული სკრინინგ ცენტრის ქალაქ თბილისის მუნიციპალიტეტის საკრებულოს 2016 წლის 27 დეკემბრის №33-92 დადგენილებით დამტკიცებული „დაავადებათა სკრინინგის ქვეპროგრამის“ ფარგლებში, 2017 წლის აგვისტოს თვის შესრულებული სამუშაოს ეპიდემიოლოგიური ანგარიში

გამოკვლევის დასახელება	რაოდენობა
ძუძუს კიბოს სკრინინგი	973
საშვილოსნოს ყელის სკრინინგი	707
კოლპოსკოპია	102
კოლპოსკოპია (მორფოლოგიით)	13
პროსტატის კიბოს სკრინინგი	206
კოლორექტალური სკრინინგი	200
კოლონოსკოპია (სკრინინგი)	0
კოლონოსკოპია (მორფოლოგია)	0

**ჩატარებული სკრინინგული კვლევებით მიღებული შედეგები
ძუძუს კიბოს სკრინინგი**

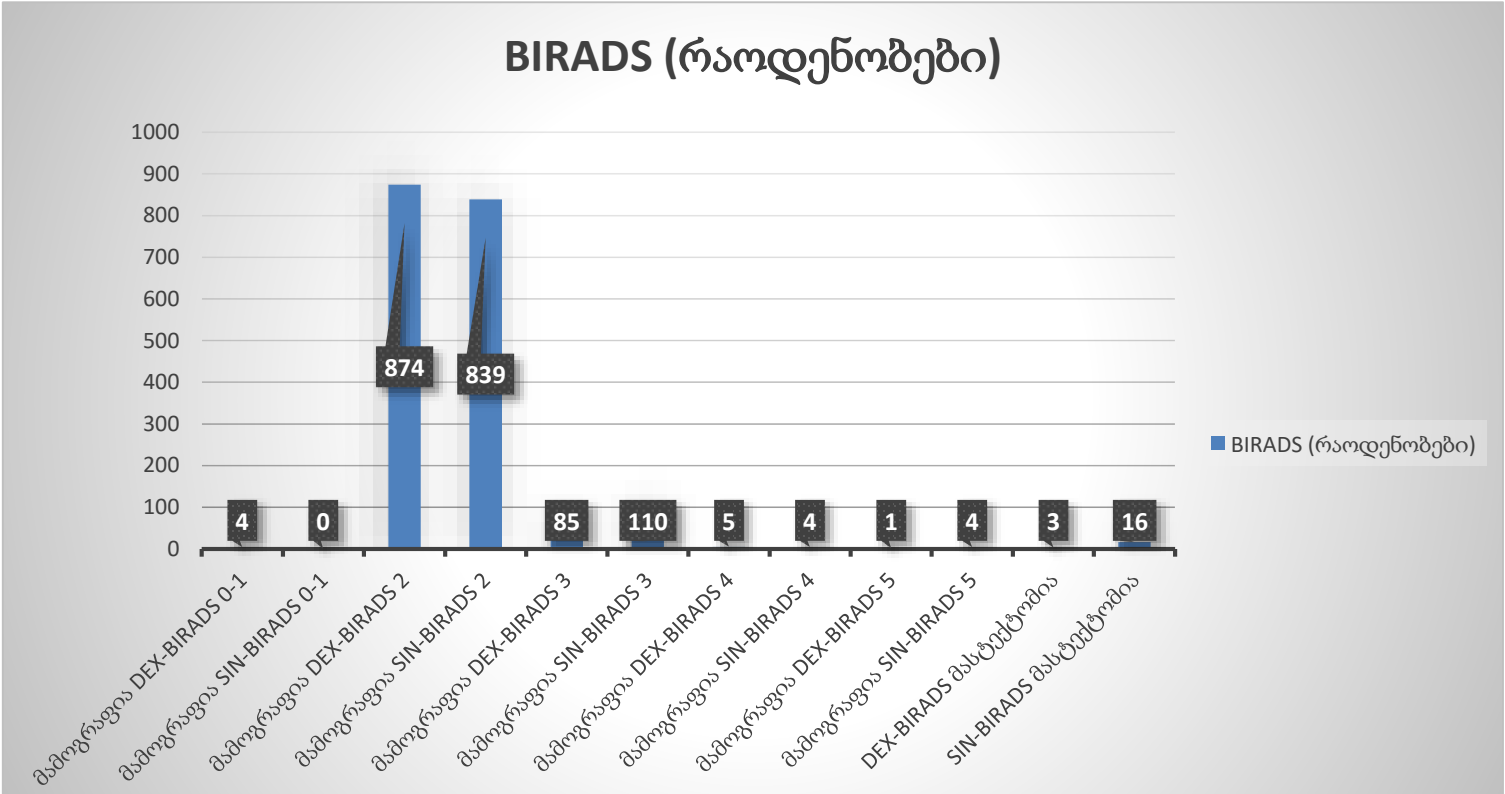
სულ ჩატარებულია **973** ქალის მამოგრაფიული კვლევა; მათგან პირველადი სკრინინგი ჩატარდა **539** ქალს, მეორადი (ექიმის დანიშნულებით) – **98** ქალს, ხოლო განმეორებითი - **336** ქალს. დამატებით ძუძუს ექოსკოპიური გამოკვლევა და ფიზიკალური გასინჯვა ჩატარდა - **410** ბენეფიციარს, ამათგან 22 ბენეფიციარს ჩატარდა ბიოფსიური მასალის აღება და ციტოლოგიური კვლევა.

მამოგრაფიული კვლევით გამოვლინდა:

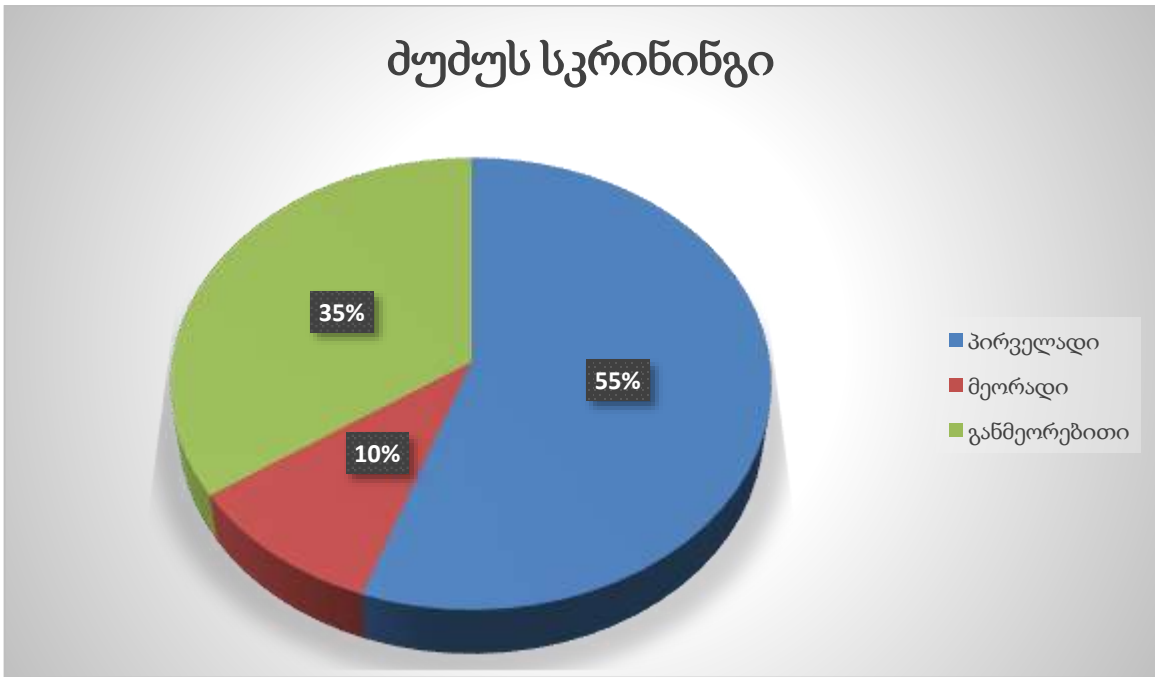
გამოკვლევის ტიპი	BIRADS (რაოდენობები)
მამოგრაფია DEX-BIRADS 0-1	4
მამოგრაფია SIN-BIRADS 0-1	0
მამოგრაფია DEX-BIRADS 2	874
მამოგრაფია SIN-BIRADS 2	839
მამოგრაფია DEX-BIRADS 3	85
მამოგრაფია SIN-BIRADS 3	110
მამოგრაფია DEX-BIRADS 4	5
მამოგრაფია SIN-BIRADS 4	4
მამოგრაფია DEX-BIRADS 5	1

მამოგრაფია SIN-BIRADS 5	4
DEX-BIRADS მასტექტომია	3
SIN-BIRADS მასტექტომია	16

ძუძუს კიბოს სკრინინგში დიაგნოზების რაოდენობრივი მაჩვენებლები



ჩატარებული ძუძუს სკრინინგი ვიზიტის ტიპების მიხედვით

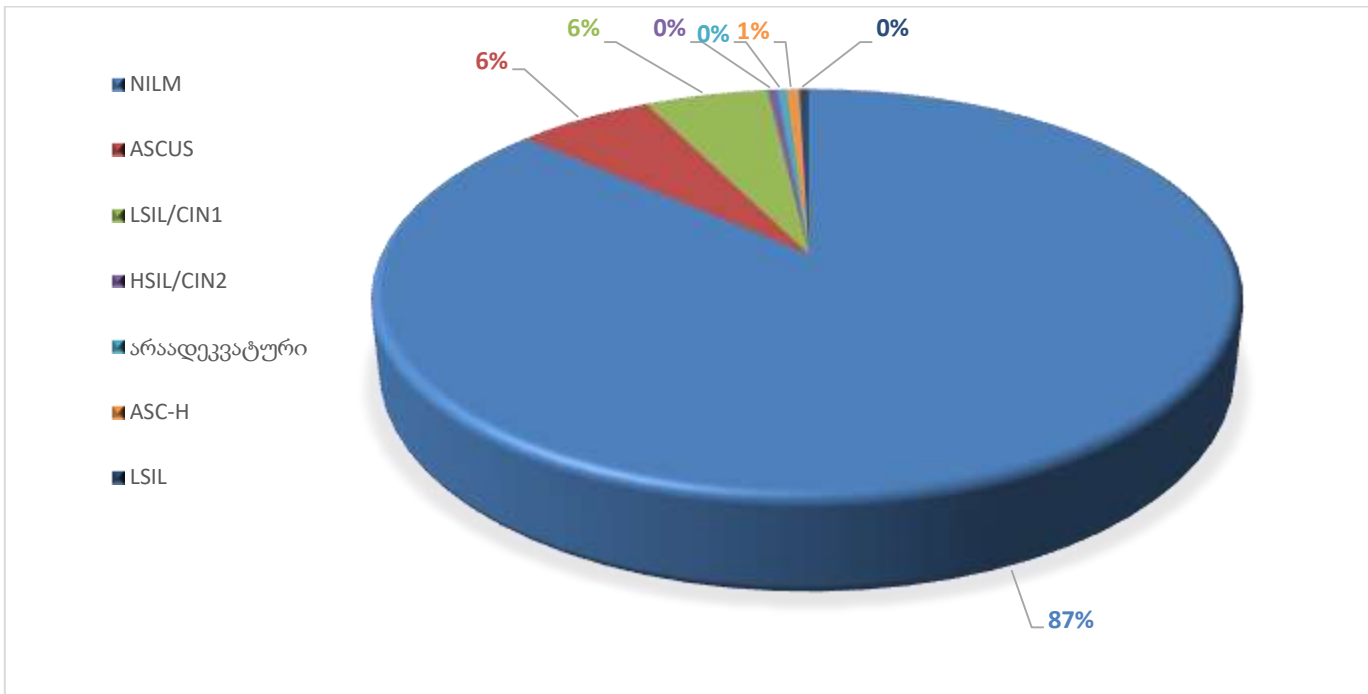


საშვილოსნოს ყელის კიბოს სკრინინგი

PAP ტესტი ჩატარდა **707** ქალს. მათგან **პირველადი** სკრინინგი ჩატარდა **335** ქალს, **მეორადი** (ექიმის დანიშნულებით) – **85** ქალს, ხოლო **განმეორებითი** - **287** ქალს. ციტოლოგიური გამოკვლევის შედეგად გამოვლინდა:

ატიპური PAP ტესტი	რაოდენობა
NILM	612
ASCUS	43
LSIL/CIN1	39
HSIL/CIN2	3
არაადეკვატური	3
ASC-H	4
LSIL	3
ჯამი	707

საშვილოსნოს ყელის კიბოს სკრინინგში დიაგნოზების %-ული მაჩვენებლები პაპ ტესტის დროს:



დამატებით **კოლპოსკოპიური სკრინინგი** ჩატარდა **102** ქალს. კოლპოსკოპიური სკრინინგით გამოვლინდა:

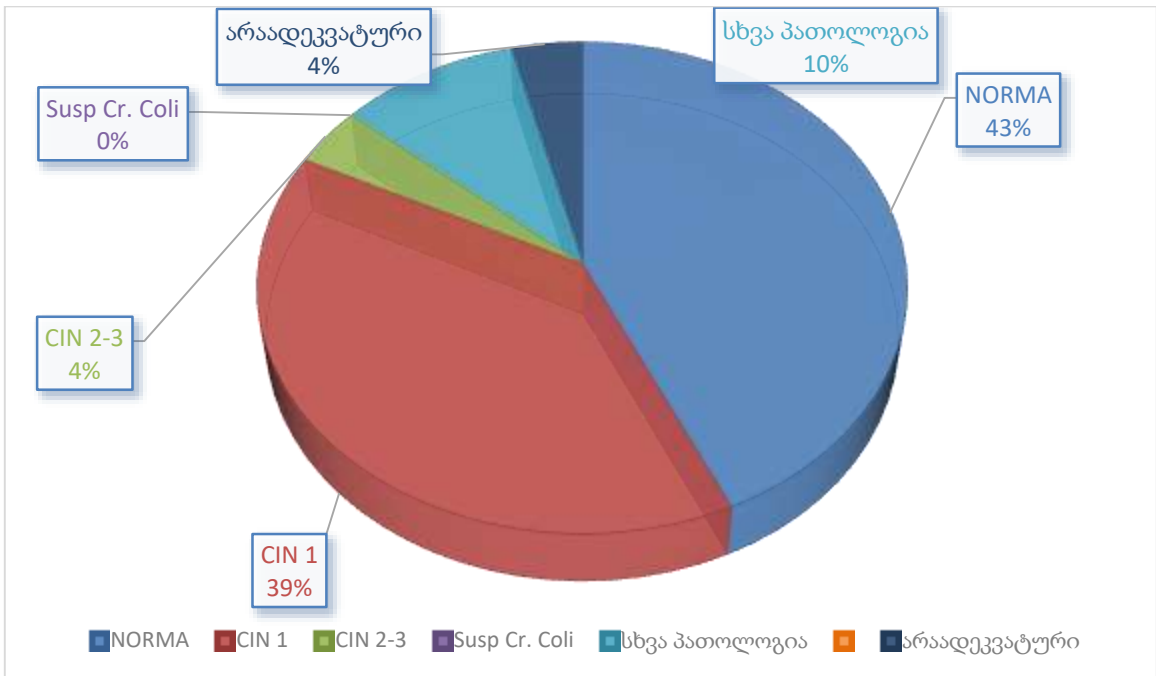
კოლპოსკოპიური სკრინინგი	რაოდენობა
NORMA	44
CIN 1	40
CIN 2-3	4
Susp Cr. Coli	0
სხვა პათოლოგია	10

არაადეკვატური	4
---------------	---

კოლპოსკოპიის დროს ბიოფსია ჩატარდა 13 შემთხვევაში, რომლის შედეგად გამოვლინდა:

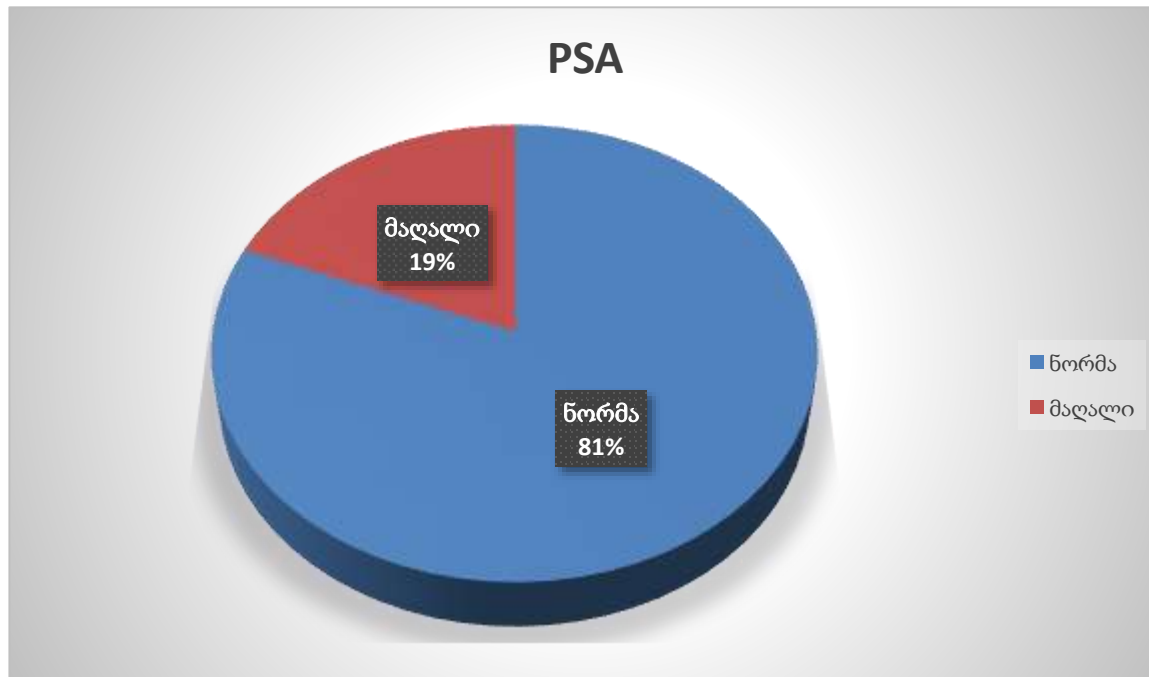
კოლპოსკოპია მორფოლოგიით	რაოდენობა
სხვა პათოლოგია	5
CIN 1	6
CIN 2	2

საშვილოსნოს ყელის კიბოს სკრინინგში დიაგნოზების პროცენტული მაჩვენებლები კოლპოსკოპიური კვლევის დროს:



პროსტატის კიბოს სკრინინგი

პროსტატის კიბოს სკრინინგი ჩატარდა **206** მამაკაცს. მათგან **109** იყო **პირველადი** სკრინინგი, ხოლო **97 - განმეორებითი**. გამოკვლეული მამაკაცებიდან **39** შემთხვევაში აღმოაჩნდა პროსტატის სპეციფიური ანტიგენის დონე მომატებული. ყველა მათგანს მიეცა რეკომენდაცია, ონკოლოგის კონსულტაციის ჩატარების აუცილებლობის შესახებ.



კოლორექტალური კიბოს სკრინინგი

კოლორექტალური კიბოს სკრინინგი (ფარულ სისხლდენაზე) ჩატარდა **200** ქალსა და მამაკაცს. მათგან **197** იყო **პირველადი**, ხოლო - **3** **განმეორებითი** სკრინინგი. გამოკვლეულთა **FOBT** ტესტის შედეგი ყველა შემთხვევაში აღმოჩნდა უარყოფითი.

ჩატარებული სკრინინგული კვლევები ვიზიტის ტიპის მიხედვით:

სკრინინგის დასახელება	პირველადი სკრინინგი	მეორადი სკრინინგი (ექიმის დანიშნულებით)	განმეორებითი სკრინინგი
ძუძუს კიბოს სკრინინგი	539	98	336
საშვილოსნოს ყელის სკრინინგი	335	85	287
კოლპოსკოპია	35	29	25
კოლპოსკოპია (მორფოლოგიით)	4	6	3
პროსტატის კიბოს სკრინინგი	109	0	97
კოლორექტალური სკრინინგი	197	0	3
კოლონოსკოპია (სკრინინგი)	0	0	0
კოლონოსკოპია (მორფოლოგია)	0	0	0

ა(ა)იპ „ეროვნული სკრინინგ ცენტრი“