

ა(ა)იპ ეროვნული სკრინინგ ცენტრის ქალაქ თბილისის მუნიციპალიტეტის საკრებულოს 2016 წლის 27 დეკემბრის №33-92 დადგენილებით დამტკიცებული „დაავადებათა სკრინინგის ქვეპროგრამის“ ფარგლებში, 2017 წლის ნოემბრის თვის შესრულებული სამუშაოს ეპიდემიოლოგიური ანგარიში

გამოკვლევის დასახელება	რაოდენობა
ძუძუს კიბოს სკრინინგი	551
საშვილოსნოს ყელის სკრინინგი	400
კოლპოსკოპია	22
კოლპოსკოპია (მორფოლოგიით)	801
პროსტატის კიბოს სკრინინგი	154
კოლორექტალური სკრინინგი	19
კოლონოსკოპია (სკრინინგი)	476
კოლონოსკოპია (მორფოლოგია)	327

**ჩატარებული სკრინინგული კვლევებით მიღებული შედეგები
ძუძუს კიბოს სკრინინგი**

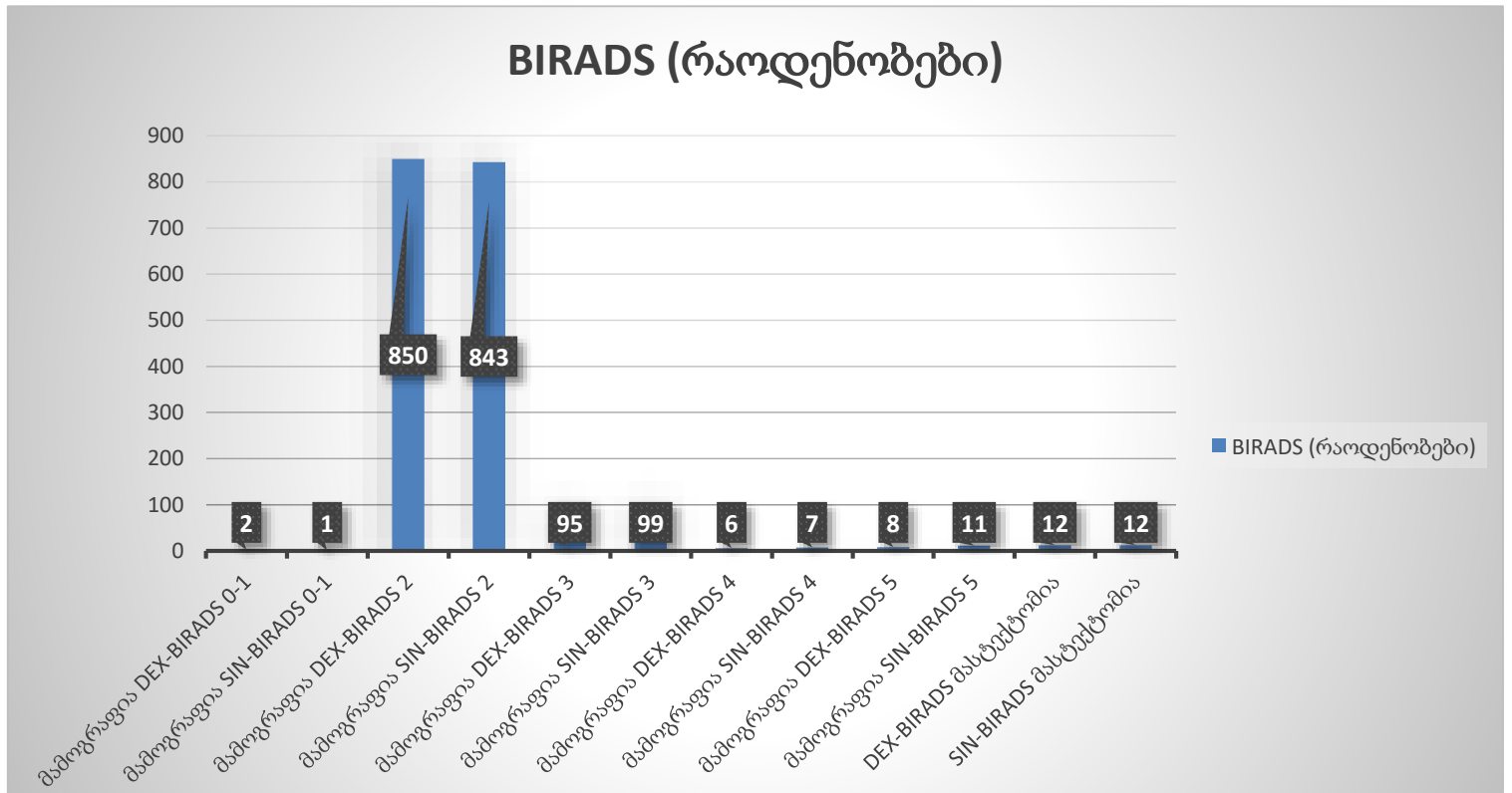
სულ ჩატარებულია **973** ქალის მამოგრაფიული კვლევა; მათგან პირველადი სკრინინგი ჩატარდა **495** ქალს, მეორადი (ექიმის დანიშნულებით) – **142** ქალს, ხოლო განმეორებითი - **336** ქალს. დამატებით ძუძუს ექოსკოპიური გამოკვლევა და ფიზიკალური გასინჯვა ჩატარდა - **422** ბენეფიციარს, ამათგან **22** ბენეფიციარს ჩატარდა ბიოფსიური მასალის აღება და ციტოლოგიური კვლევა.

მამოგრაფიული კვლევით გამოვლინდა:

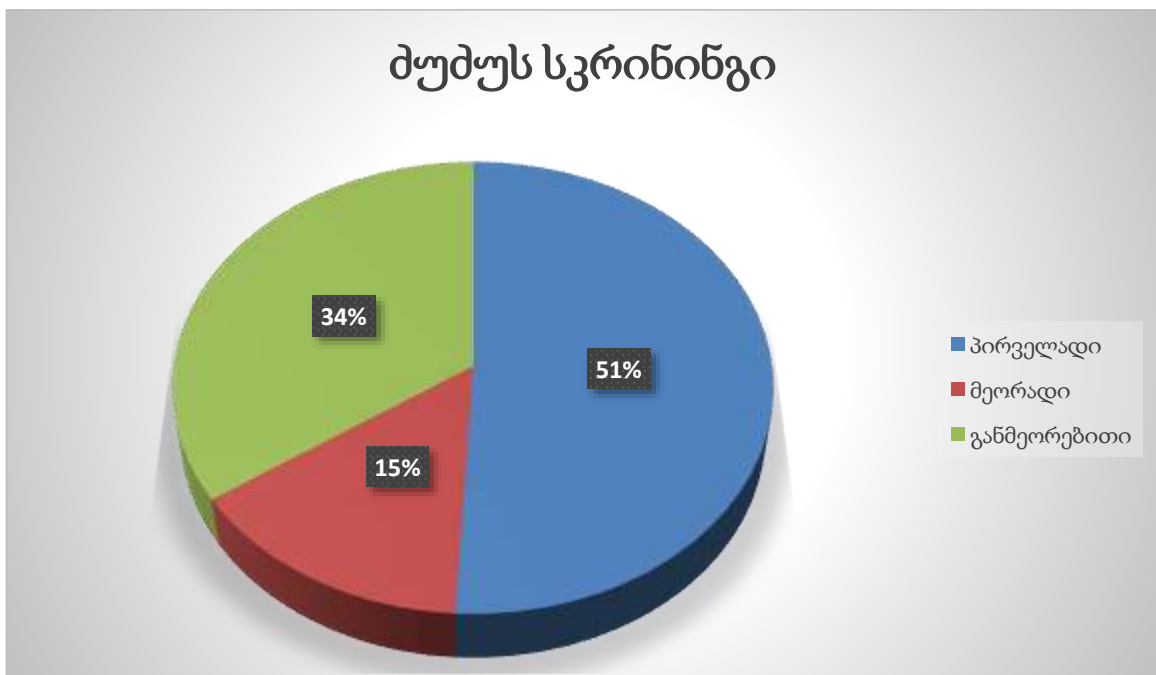
გამოკვლევის ტიპი	BIRADS (რაოდენობები)
მამოგრაფია DEX-BIRADS 0-1	2
მამოგრაფია SIN-BIRADS 0-1	1
მამოგრაფია DEX-BIRADS 2	850
მამოგრაფია SIN-BIRADS 2	843
მამოგრაფია DEX-BIRADS 3	95
მამოგრაფია SIN-BIRADS 3	99
მამოგრაფია DEX-BIRADS 4	6
მამოგრაფია SIN-BIRADS 4	7
მამოგრაფია DEX-BIRADS 5	8

მამოგრაფია SIN-BIRADS 5	11
DEX-BIRADS მასტექტომია	12
SIN-BIRADS მასტექტომია	12

ძუძუს კიბოს სკრინინგში დიაგნოზების რაოდენობრივი მაჩვენებლები



ჩატარებული ძუძუს სკრინინგი ვიზიტის ტიპების მიხედვით

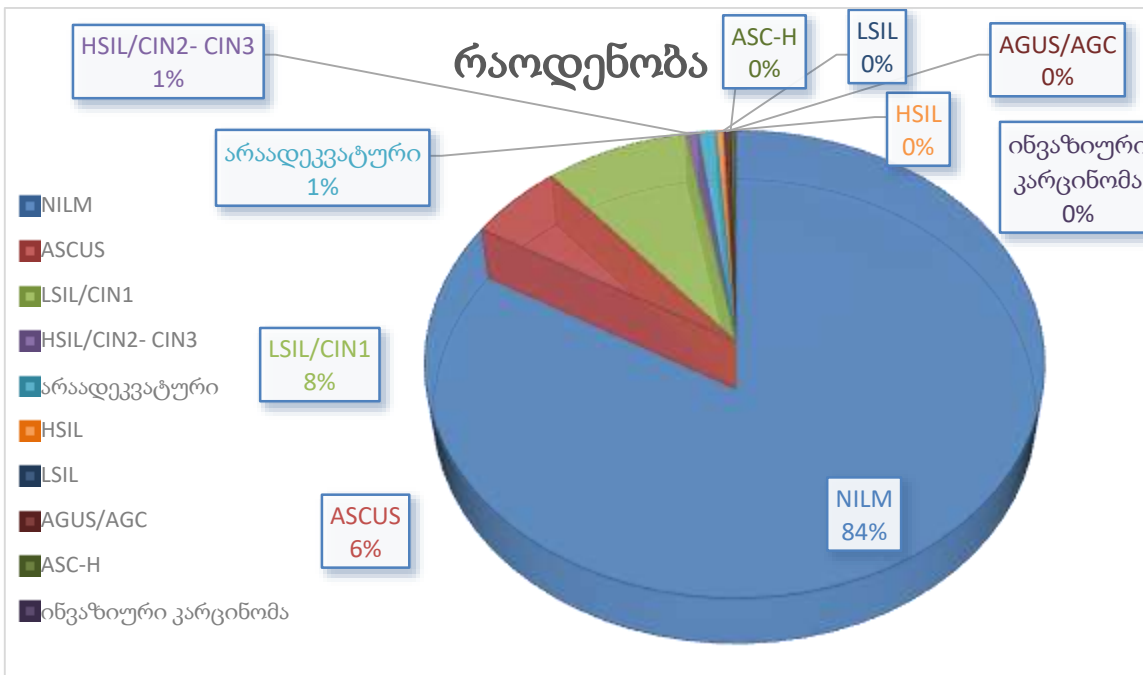


საშვილოსნოს ყელის კიბოს სკრინინგი

PAP ტესტი ჩატარდა **974** ქალს. მათგან **პირველადი** სკრინინგი ჩატარდა **719** ქალს, **მეორადი** (ექიმის დანიშნულებით) – **235** ქალს, ხოლო **განმეორებითი** - **20** ქალს. ციტოლოგიური გამოკვლევის შედეგად გამოვლინდა:

ატიპიური PAP ტესტი	რაოდენობა
NILM	813
ASCUS	53
LSIL/CIN1	80
HSIL/CIN2- CIN3	7
არაადეკვატური	10
HSIL	4
LSIL	1
AGUS/AGC	3
ASC-H	2
ინვაზიური კარცინომა	1
ჯამი	974

საშვილოსნოს ყელის კიბოს სკრინინგში დიაგნოზების %-ული მაჩვენებლები პაპ ტესტის დროს:



დამატებით **კოლპოსკოპიური სკრინინგი** ჩატარდა **173** ქალს. კოლპოსკოპიური სკრინინგით გამოვლინდა:

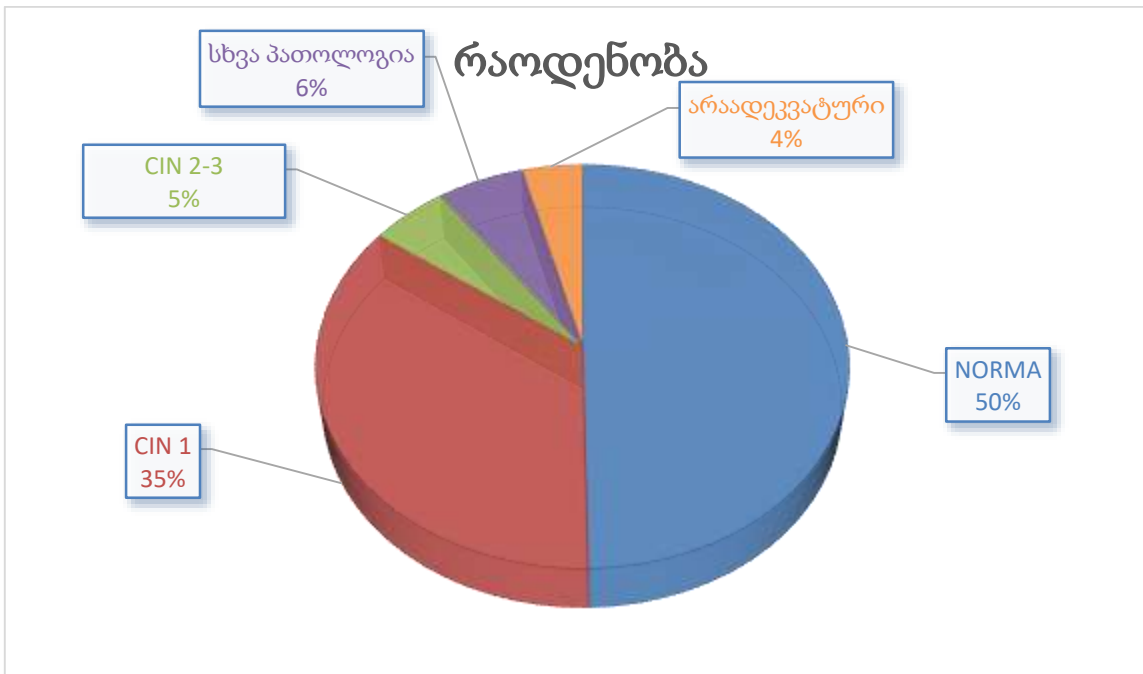
კოლპოსკოპიური სკრინინგი	რაოდენობა
NORMA	86
CIN 1	61

CIN 2-3	9
სხვა პათოლოგია	10
არაადეკვატური	7

კოლპოსკოპიის დროს ბიოფსია ჩატარდა 19 შემთხვევაში, რომლის შედეგად გამოვლინდა:

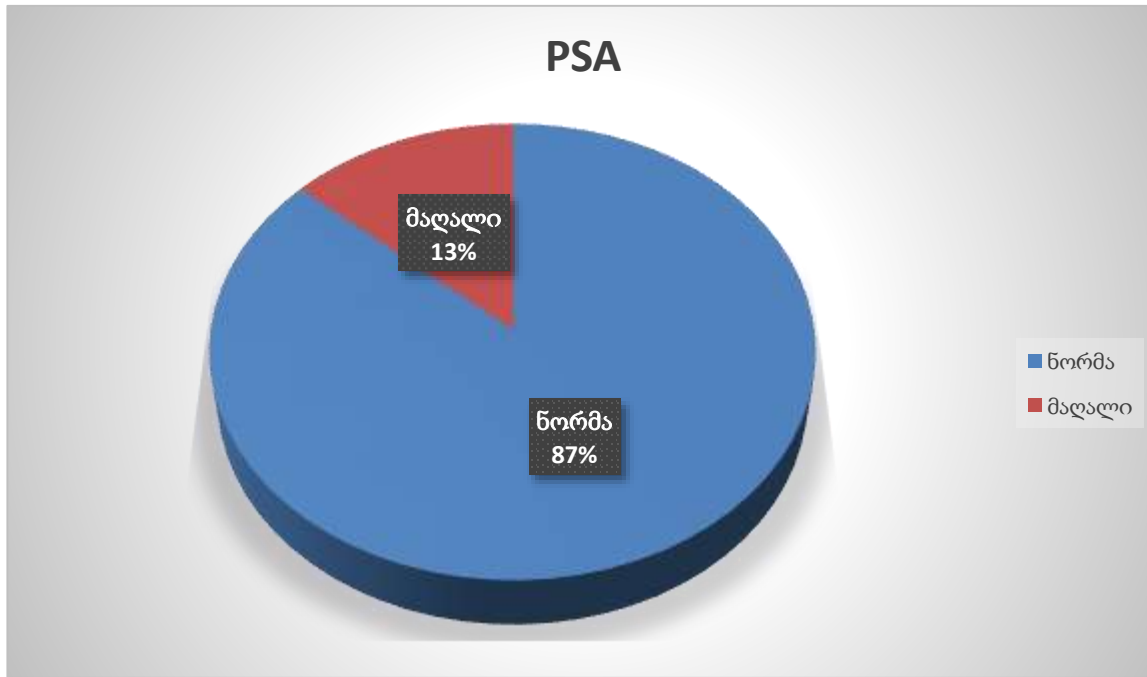
კოლპოსკოპია მორფოლოგიით	რაოდენობა
ბრტყელუჯრედოვანი მეტაპლაზია	2
CIN 1	6
CIN 2	1
CIN 3	2
სხვა პათოლოგია	7
Carcinoma in situ	1

საშვილოსნოს ყელის კიბოს სკრინინგში დიაგნოზების პროცენტული მაჩვენებლები კოლპოსკოპიური კვლევის დროს:



პროსტატის კიბოს სკრინინგი

პროსტატის კიბოს სკრინინგი ჩატარდა 476 მამაკაცს. მათგან 218 იყო პირველადი სკრინინგი, ხოლო 258 - განმეორებითი. გამოკვლეული მამაკაცებიდან 64 შემთხვევაში აღმოაჩნდა პროსტატის სპეციფიური ანტიგენის დონე მომატებული. ყველა მათგანს მიეცა რეკომენდაცია, ონკოლოგის კონსულტაციის ჩატარების აუცილებლობის შესახებ.



კოლორექტალური კიბოს სკრინინგი

კოლორექტალური კიბოს სკრინინგი (ფარულ სისხლდენაზე) ჩატარდა 374 ქალსა და მამაკაცს. მათგან 361 იყო პირველადი, ხოლო - 13 განმეორებითი სკრინინგი. გამოკვლეულთა FOBT ტესტის შედეგი 59 შემთხვევაში აღმოჩნდა დადებითი.

ჩატარებული სკრინინგული კვლევები ვიზიტის ტიპის მიხედვით:

სკრინინგის დასახელება	პირველადი სკრინინგი	მეორადი სკრინინგი (ექიმის დანიშნულებით)	განმეორებითი სკრინინგი
ძუძუს კიბოს სკრინინგი	495	142	336
საშვილოსნოს ყელის სკრინინგი	719	235	20
კოლპოსკოპია	97	75	1
კოლპოსკოპია (მორფოლოგიით)	13	6	0
პროსტატის კიბოს სკრინინგი	218	0	258
კოლორექტალური სკრინინგი	361	0	13
კოლონოსკოპია (სკრინინგი)	42	0	5
კოლონოსკოპია (მორფოლოგია)	0	0	0