

ა(ა)იპ ეროვნული სკრინინგ ცენტრის ქალაქ თბილისის მუნიციპალიტეტის საკრებულოს 2016 წლის 27 დეკემბრის №33-92 დადგენილებით დამტკიცებული „დაავადებათა სკრინინგის ქვეპროგრამის“ ფარგლებში, 2017 წლის ივლისის თვის შესრულებული სამუშაოს ეპიდემიოლოგიური ანგარიში

გამოკვლევის დასახელება	რაოდენობა
ძუძუს კიბოს სკრინინგი	852
საშვილოსნოს ყელის სკრინინგი	1117
კოლპოსკოპია	134
კოლპოსკოპია (მორფოლოგიით)	7
პროსტატის კიბოს სკრინინგი	328
კოლორექტალური სკრინინგი	252
კოლონოსკოპია (სკრინინგი)	5
კოლონოსკოპია (მორფოლოგია)	1

**ჩატარებული სკრინინგული კვლევებით მიღებული შედეგები  
ძუძუს კიბოს სკრინინგი**

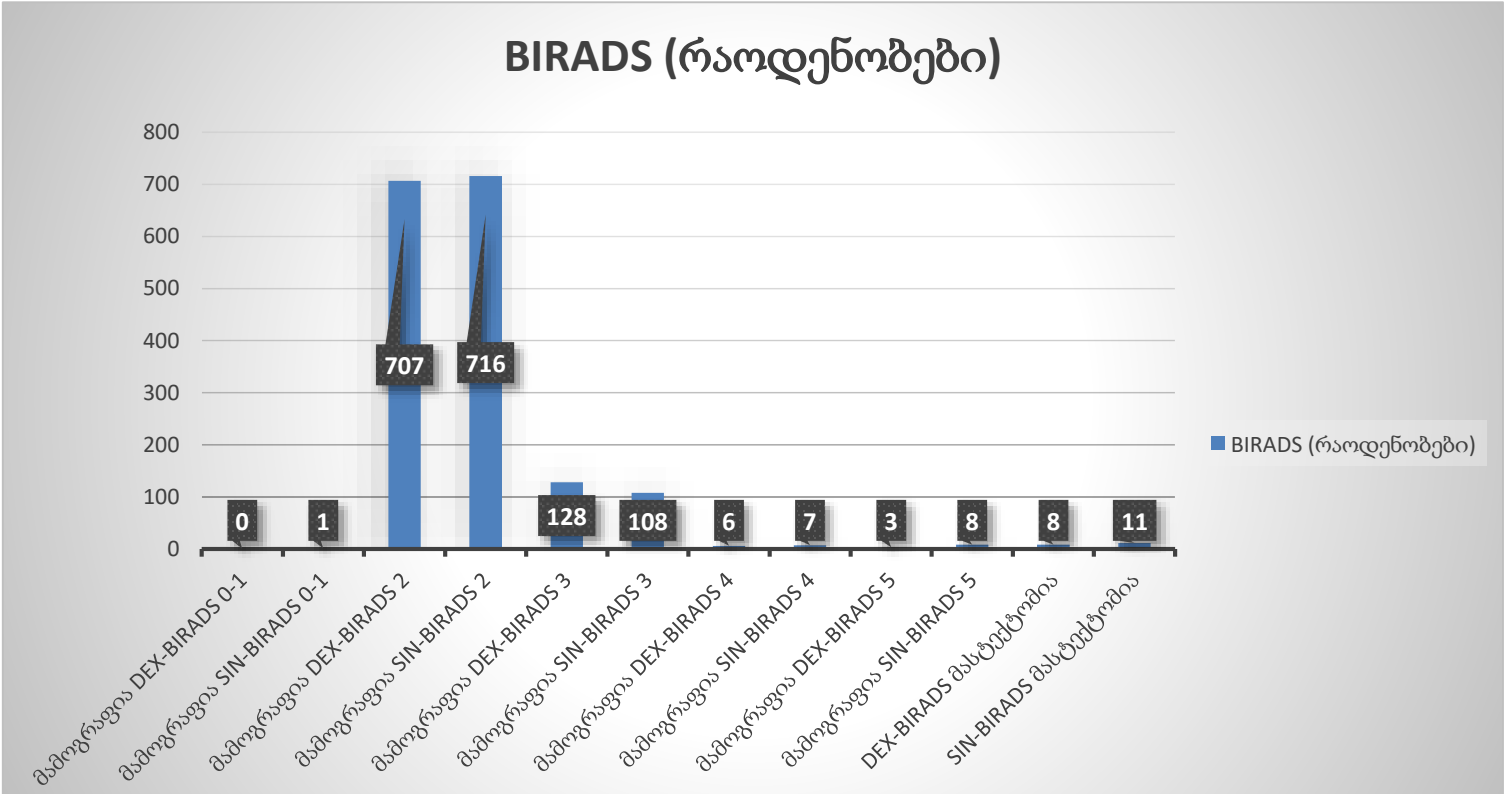
სულ ჩატარებულია 852 ქალის მამოგრაფიული კვლევა; მათგან პირველადი სკრინინგი ჩატარდა 517 ქალს, მეორადი (ექიმის დანიშნულებით) – 96 ქალს, ხოლო განმეორებითი - 239 ქალს. დამატებით ძუძუს ექოსკოპიური გამოკვლევა და ფიზიკალური გასინჯვა ჩატარდა - 344 ბენეფიციარს, ამათგან 33 ბენეფიციარს ჩატარდა ბიოფსიური მასალის აღება და ციტოლოგიური კვლევა.

მამოგრაფიული კვლევით გამოვლინდა:

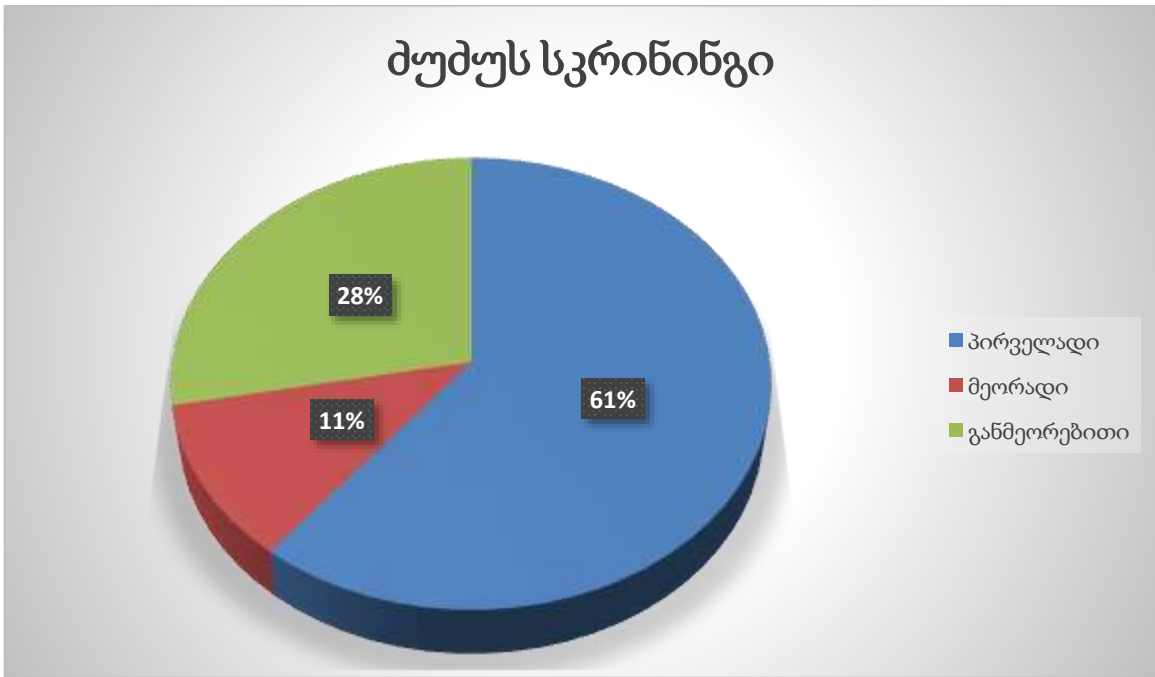
გამოკვლევის ტიპი	BIRADS (რაოდენობები)
მამოგრაფია DEX-BIRADS 0-1	0
მამოგრაფია SIN-BIRADS 0-1	1
მამოგრაფია DEX-BIRADS 2	707
მამოგრაფია SIN-BIRADS 2	716
მამოგრაფია DEX-BIRADS 3	128
მამოგრაფია SIN-BIRADS 3	108
მამოგრაფია DEX-BIRADS 4	6
მამოგრაფია SIN-BIRADS 4	7
მამოგრაფია DEX-BIRADS 5	3

მამოგრაფია SIN-BIRADS 5	8
DEX-BIRADS მასტექტომია	8
SIN-BIRADS მასტექტომია	11

ძუძუს კიბოს სკრინინგში დიაგნოზების რაოდენობრივი მაჩვენებლები



ჩატარებული ძუძუს სკრინინგი ვიზიტის ტიპების მიხედვით

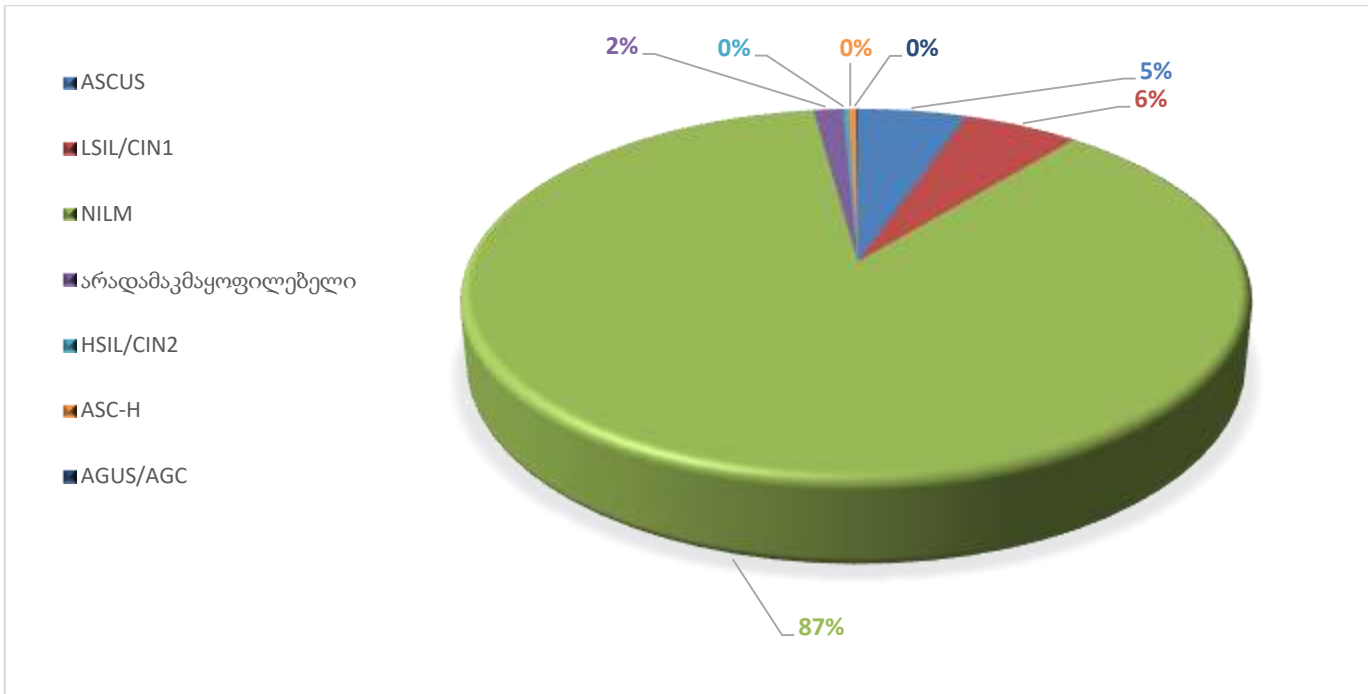


## საშვილოსნოს ყელის კიბოს სკრინინგი

**PAP ტესტი** ჩატარდა 1117 ქალს. მათგან პირველადი სკრინინგი ჩატარდა 512 ქალს, მეორადი (ექიმის დანიშნულებით) – 113 ქალს, ხოლო განმეორებითი - 492 ქალს. ციტოლოგიური გამოკვლევის შედეგად გამოვლინდა:

ატიპური PAP ტესტი	რაოდენობა
ASCUS	59
LSIL/CIN1	63
NILM	971
არადამაკმაყოფილებელი	16
HSIL/CIN2	3
ASC-H	4
AGUS/AGC	1
<b>ჯამი</b>	<b>1117</b>

საშვილოსნოს ყელის კიბოს სკრინინგში დიაგნოზების %-ული მაჩვენებლები პაპ ტესტის დროს:



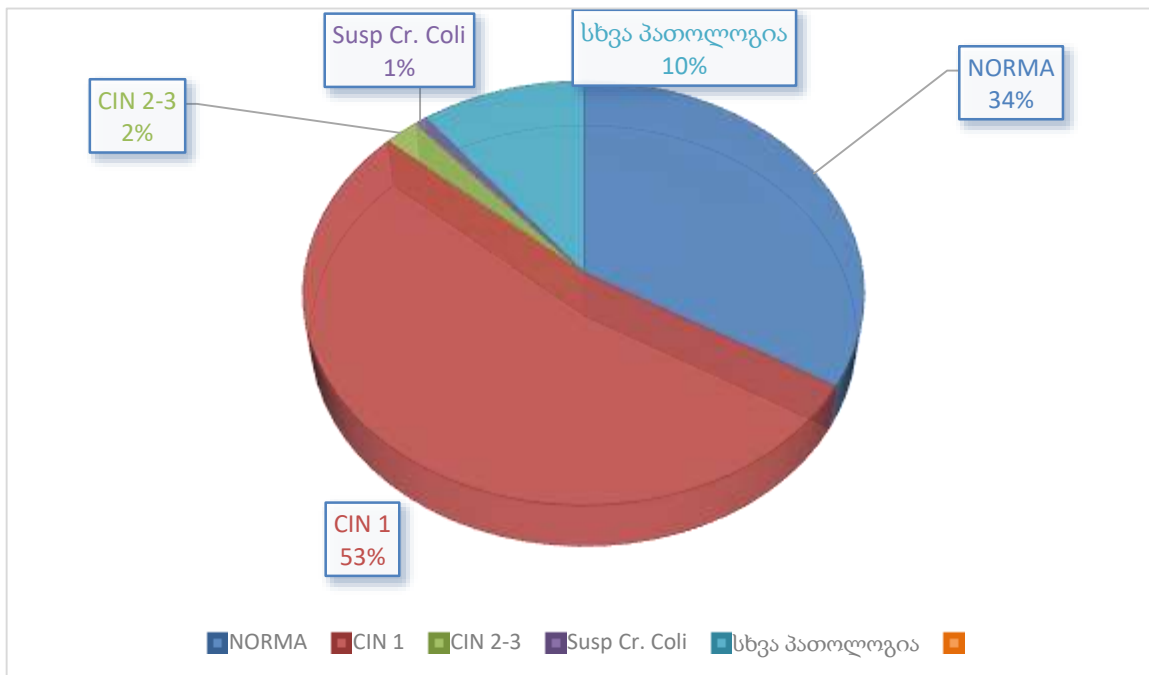
დამატებით კოლპოსკოპიური სკრინინგი ჩატარდა 134 ქალს. კოლპოსკოპიური სკრინინგით გამოვლინდა:

კოლპოსკოპიური სკრინინგი	რაოდენობა
NORMA	45
CIN 1	71
CIN 2-3	3
Susp Cr. Coli	1
სხვა პათოლოგია	14

კოლპოსკოპიის დროს ბიოფსია ჩატარდა 7 შემთხვევაში, რომლის შედეგად გამოვლინდა:

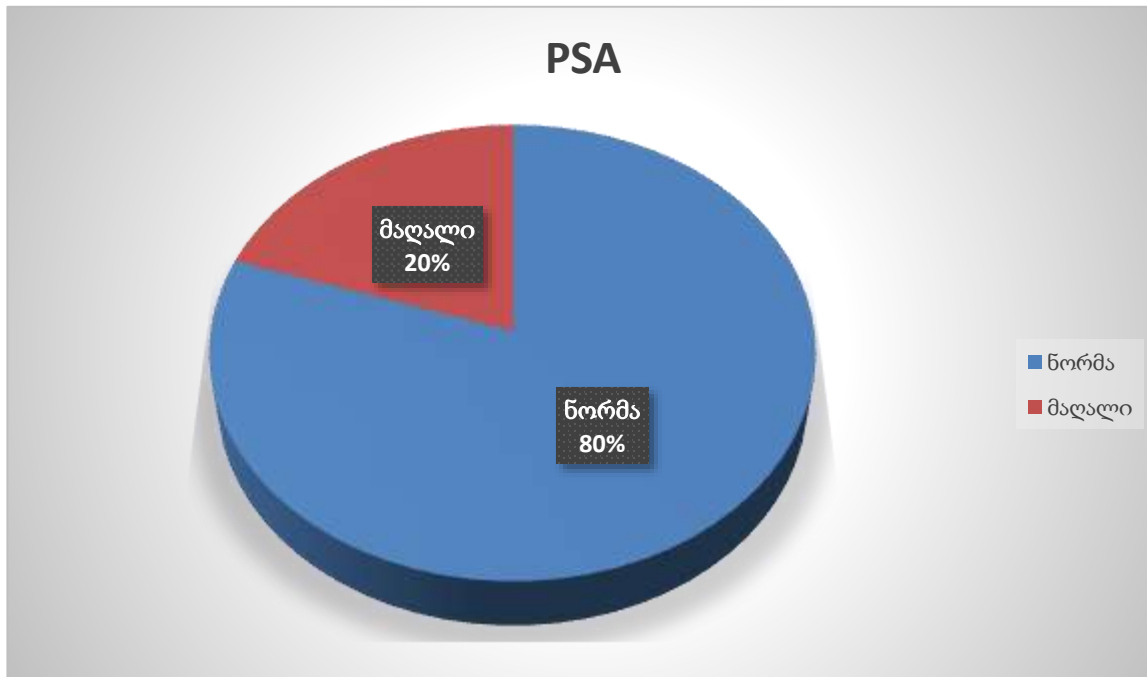
კოლპოსკოპია მორფოლოგიით	რაოდენობა
სხვა პათოლოგია	4
CIN 1	2
CIN 2	1

საშვილოსნოს ყელის კიბოს სკრინინგში დიაგნოზების პროცენტული მაჩვენებლები კოლპოსკოპიური კვლევის დროს:



### პროსტატის კიბოს სკრინინგი

პროსტატის კიბოს სკრინინგი ჩატარდა 328 მამაკაცს. მათგან 180 იყო პირველადი სკრინინგი, ხოლო 148 - განმეორებითი. გამოკვლეული მამაკაცებიდან 65 შემთხვევაში აღმოაჩნდა პროსტატის სპეციფიური ანტიგენის დონე მომატებული. ყველა მათგანს მიეცა რეკომენდაცია, ონკოლოგის კონსულტაციის ჩატარების აუცილებლობის შესახებ.



### კოლორექტალური კიბოს სკრინინგი

კოლორექტალური კიბოს სკრინინგი (ფარულ სისხლდენაზე) ჩატარდა **252** ქალსა და მამაკაცს. მათგან **247** იყო პირველადი, ხოლო - **5** განმეორებითი სკრინინგი. გამოკვლეულთა **FOBT** ტესტის შედეგი **5** შემთხვევაში აღმოჩნდა დადებითი, რომელთაც ჩატარდათ კოლონოსკოპიური კვლევა.

ჩატარებული სკრინინგული კვლევები ვიზიტის ტიპის მიხედვით:

სკრინინგის დასახელება	პირველადი სკრინინგი	მეორადი სკრინინგი (ექიმის დანიშნულებით)	განმეორებითი სკრინინგი
ძუძუს კიბოს სკრინინგი	517	96	239
საშვილოსნოს ყელის სკრინინგი	512	113	492
კოლპოსკოპია	50	49	28
კოლპოსკოპია (მორფოლოგიით)	3	4	0
პროსტატის კიბოს სკრინინგი	180	0	148
კოლორექტალური სკრინინგი	247	0	5
კოლონოსკოპია (სკრინინგი)	4	0	0
კოლონოსკოპია (მორფოლოგია)	1	0	0

ა(ა)იპ „ეროვნული სკრინინგ ცენტრი“

ბ.ა.

/

/