

ა(ა)იპ ეროვნული სკრინინგ ცენტრის ქალაქ თბილისის მუნიციპალიტეტის საკრებულოს 2016 წლის 27 დეკემბრის №33-92 დადგენილებით დამტკიცებული „დაავადებათა სკრინინგის ქვეპროგრამის“ ფარგლებში, 2017 წლის ოქტომბრის თვის შესრულებული სამუშაოს ეპიდემიოლოგიური ანგარიში

გამოკვლევის დასახელება	რაოდენობა
ძუძუს კიბოს სკრინინგი	869
საშვილოსნოს ყელის სკრინინგი	543
კოლპოსკოპია	37
კოლპოსკოპია (მორფოლოგიით)	1013
პროსტატის კიბოს სკრინინგი	182
კოლორექტალური სკრინინგი	17
კოლონოსკოპია (სკრინინგი)	420
კოლონოსკოპია (მორფოლოგია)	438

**ჩატარებული სკრინინგული კვლევებით მიღებული შედეგები
ძუძუს კიბოს სკრინინგი**

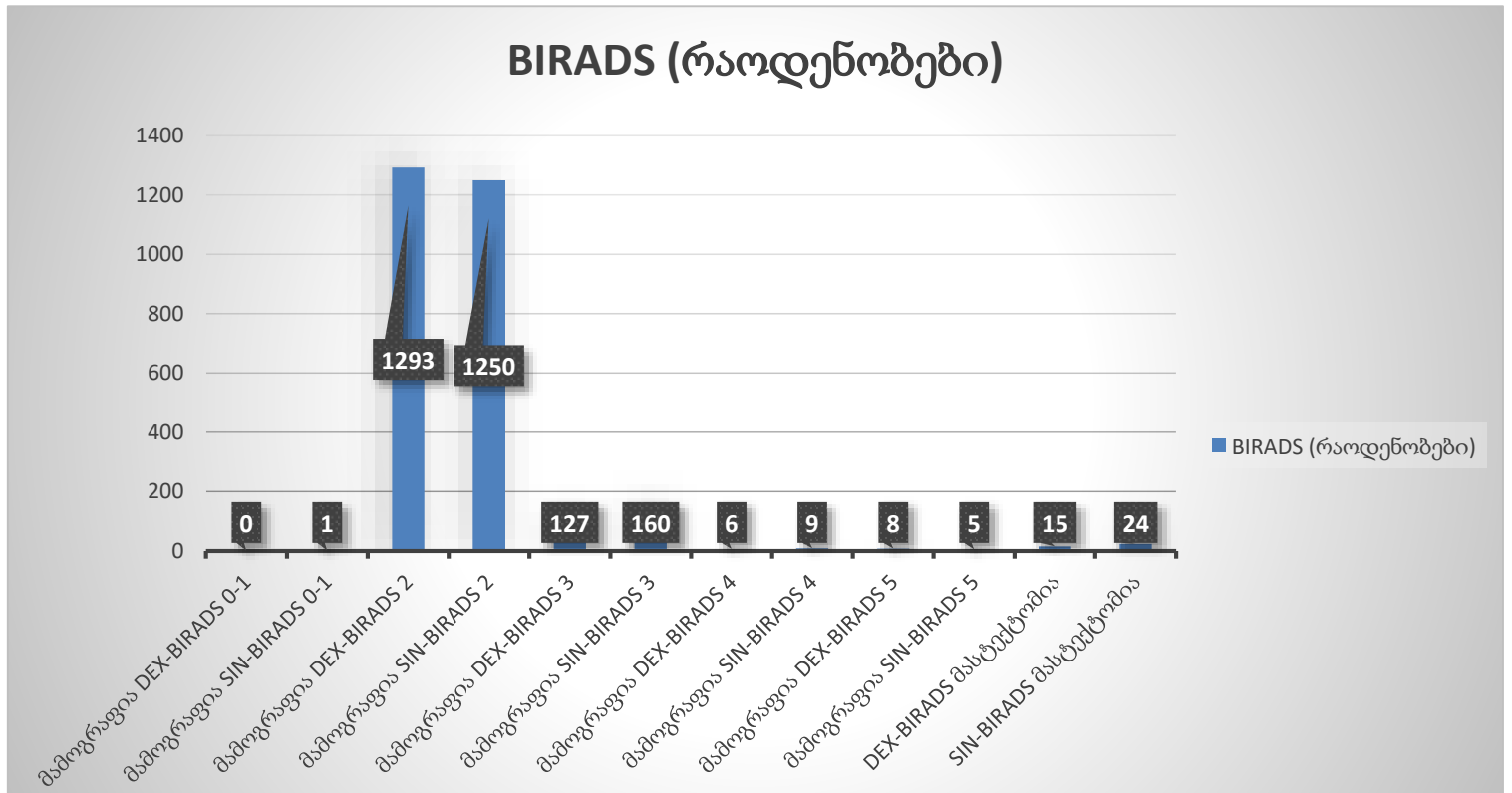
სულ ჩატარებულია 1449 ქალის მამოგრაფიული კვლევა; მათგან პირველადი სკრინინგი ჩაუტარდა 562 ქალს, მეორადი (ექიმის დანიშნულებით) – 248 ქალს, ხოლო განმეორებითი - 639 ქალს. დამატებით ძუძუს ექოსკოპიური გამოკვლევა და ფიზიკალური გასინჯვა ჩაუტარდა - 580 ბენეფიციარს, ამათგან 37 ბენეფიციარს ჩაუტარდა ბიოფსიური მასალის აღება და ციტოლოგიური კვლევა.

მამოგრაფიული კვლევით გამოვლინდა:

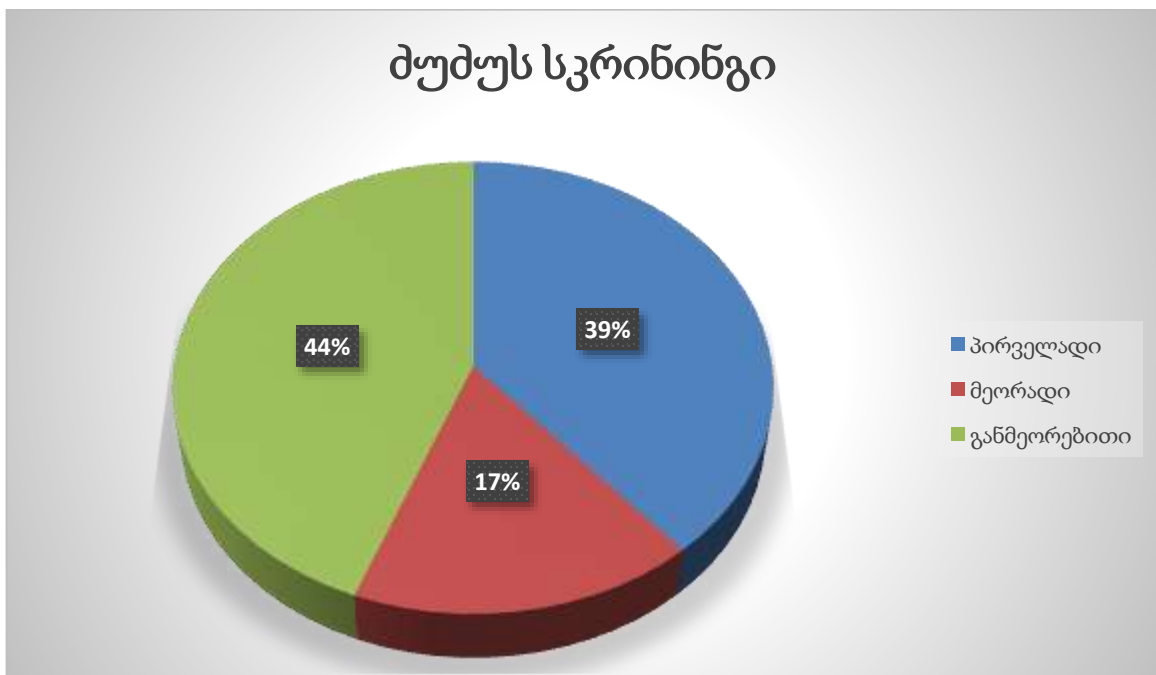
გამოკვლევის ტიპი	BIRADS (რაოდენობები)
მამოგრაფია DEX-BIRADS 0-1	0
მამოგრაფია SIN-BIRADS 0-1	1
მამოგრაფია DEX-BIRADS 2	1293
მამოგრაფია SIN-BIRADS 2	1250
მამოგრაფია DEX-BIRADS 3	127
მამოგრაფია SIN-BIRADS 3	160
მამოგრაფია DEX-BIRADS 4	6
მამოგრაფია SIN-BIRADS 4	9
მამოგრაფია DEX-BIRADS 5	8

მამოგრაფია SIN-BIRADS 5	5
DEX-BIRADS მასტექტომია	15
SIN-BIRADS მასტექტომია	24

ძუძუს კიბოს სკრინინგში დიაგნოზების რაოდენობრივი მაჩვენებლები



ჩატარებული ძუძუს სკრინინგი ვიზიტის ტიპების მიხედვით

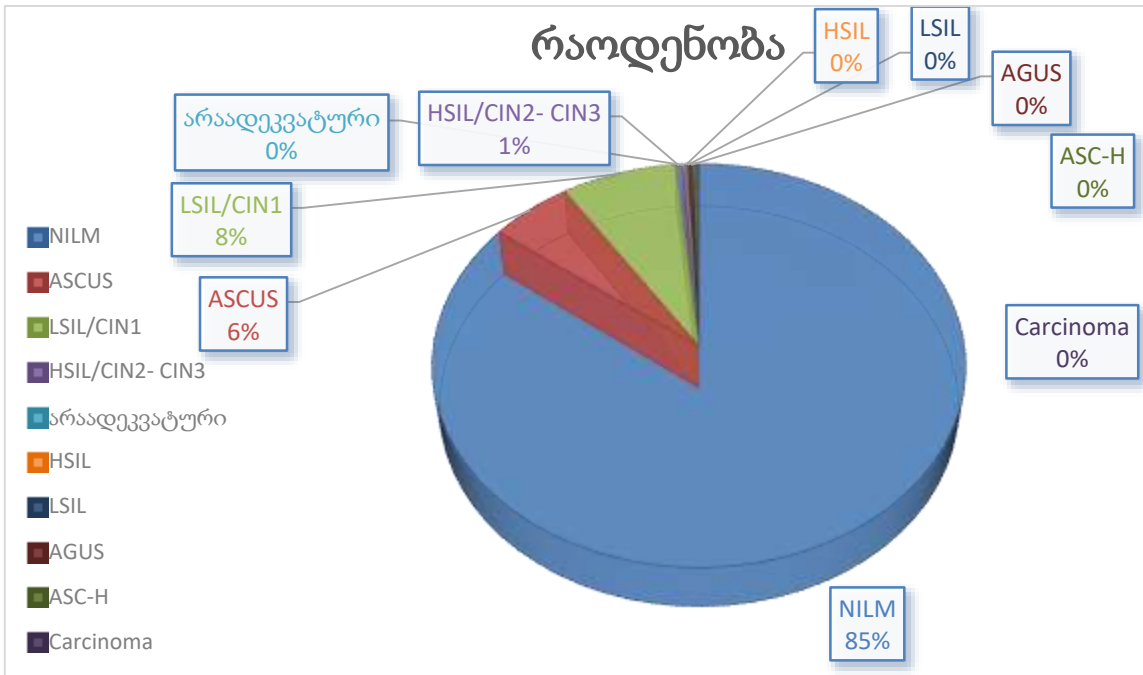


საშვილოსნოს ყელის კიბოს სკრინინგი

PAP ტესტი ჩატარდა 1212 ქალს. მათგან პირველადი სკრინინგი ჩატარდა 1004 ქალს, მეორადი (ექიმის დანიშნულებით) – 201 ქალს, ხოლო განმეორებითი - 7 ქალს. ციტოლოგიური გამოკვლევის შედეგად გამოვლინდა:

ატიპიური PAP ტესტი	რაოდენობა
NILM	1034
ASCUS	66
LSIL/CIN1	93
HSIL/CIN2- CIN3	6
არაადეკვატური	2
HSIL	1
LSIL	2
AGUS	3
ASC-H	3
Carcinoma	2
ჯამი	1212

საშვილოსნოს ყელის კიბოს სკრინინგში დიაგნოზების %-ული მაჩვენებლები პაპ ტესტის დროს:



დამატებით კოლპოსკოპიური სკრინინგი ჩატარდა 199 ქალს. კოლპოსკოპიური სკრინინგით გამოვლინდა:

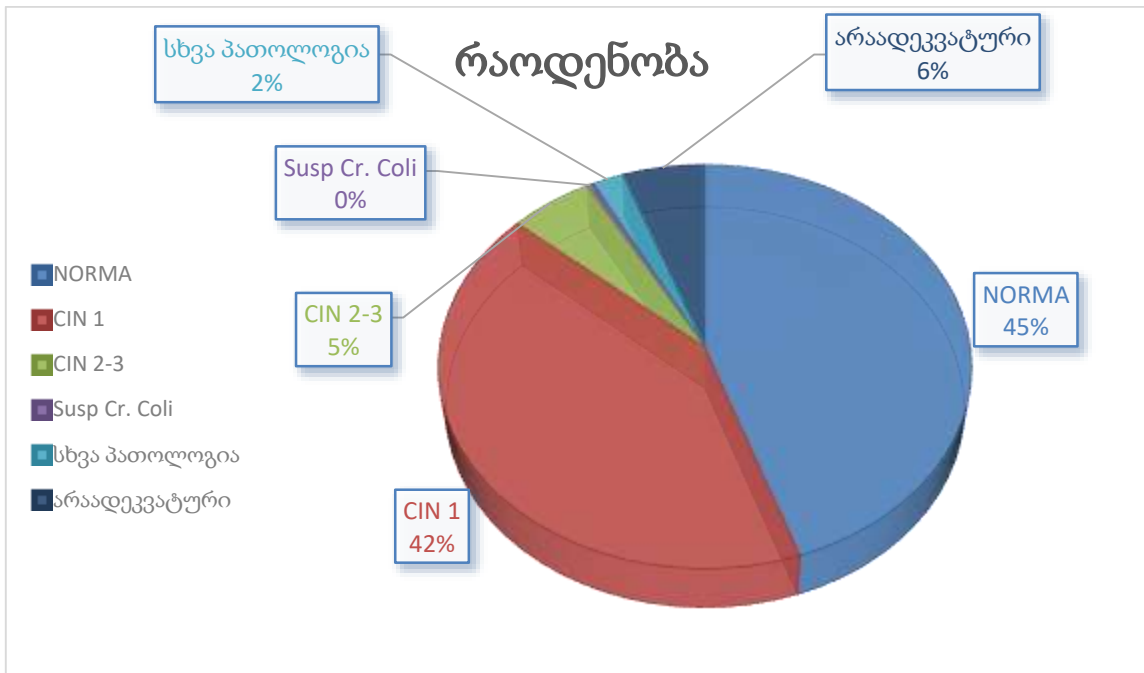
კოლპოსკოპიური სკრინინგი	რაოდენობა
NORMA	89
CIN 1	83

CIN 2-3	11
Susp Cr. Coli	1
სხვა პათოლოგია	4
არაადეკვატური	11

კოლპოსკოპიის დროს ბიოფსია ჩატარდა 17 შემთხვევაში, რომლის შედეგად გამოვლინდა:

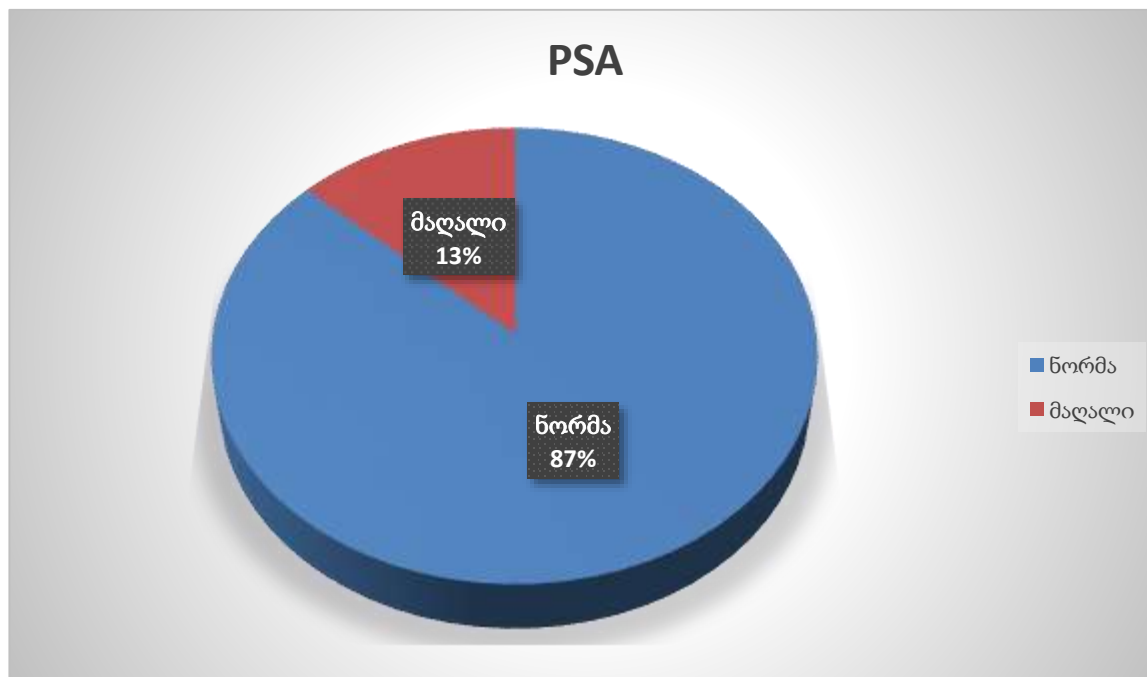
კოლპოსკოპია მორფოლოგიით	რაოდენობა
სხვა პათოლოგია	8
CIN 1	7
CIN 2	2

საშვილოსნოს ყელის კიბოს სკრინინგში დიაგნოზების პროცენტული მაჩვენებლები კოლპოსკოპიური კვლევის დროს:



პროსტატის კიბოს სკრინინგი

პროსტატის კიბოს სკრინინგი ჩატარდა 420 მამაკაცს. მათგან 201 იყო პირველადი სკრინინგი, ხოლო 219 - განმეორებითი. გამოკვლეული მამაკაცებიდან 55 შემთხვევაში აღმოაჩნდა პროსტატის სპეციფიური ანტიგენის დონე მომატებული. ყველა მათგანს მიეცა რეკომენდაცია, ონკოლოგის კონსულტაციის ჩატარების აუცილებლობის შესახებ.



კოლორექტალური კიბოს სკრინინგი

კოლორექტალური კიბოს სკრინინგი (ფარულ სისხლდენაზე) ჩატარდა 481 ქალსა და მამაკაცს. მათგან 467 იყო პირველადი, ხოლო - 14 განმეორებითი სკრინინგი. გამოკვლეულთა FOBT ტესტის შედეგი 47 შემთხვევაში აღმოჩნდა დადებითი.

ჩატარებული სკრინინგული კვლევები ვიზიტის ტიპის მიხედვით:

სკრინინგის დასახელება	პირველადი სკრინინგი	მეორადი სკრინინგი (ექიმის დანიშნულებით)	განმეორებითი სკრინინგი
ძუძუს კიბოს სკრინინგი	562	248	639
საშვილოსნოს ყელის სკრინინგი	1004	201	7
კოლპოსკოპია	135	58	6
კოლპოსკოპია (მორფოლოგიით)	8	5	4
პროსტატის კიბოს სკრინინგი	201	0	219
კოლორექტალური სკრინინგი	467	0	14
კოლონოსკოპია (სკრინინგი)	39	0	4
კოლონოსკოპია (მორფოლოგია)	2	0	0